



GUIDE TOURISTIQUE

Édition 2024



*À la découverte du
Grand Pithiverais*



**GRAND
PITHIVERAIS
TOURISME**

www.GrandPithiverais.fr



Offices de
Tourisme
de France
FÉDÉRATION NATIONALE

Infos pratiques

2 BUREAUX D'INFORMATION TOURISTIQUE À VOTRE SERVICE

L'Office de Tourisme du Grand Pithiverais est là pour vous faire découvrir les richesses du territoire et vous en offrir le meilleur.

Deux bureaux d'informations vous accueillent et vous conseillent afin de concrétiser vos envies de découvertes :

Bureau de Pithiviers

1 Mail Ouest - 45300 PITHIVIERS

Horaires d'ouverture*

> D'avril à septembre :

Du mardi au samedi
9h30 - 12h30 / 13h30 - 17h30

> D'octobre à mars :

Mardi, jeudi, vendredi et samedi
9h30 - 12h30 / 13h30 - 17h30

Bureau de Malesherbes

Au sein de l'Atelier-Musée de l'Imprimerie
70 av. du Général Patton - 45330 LE MALESHERBOIS

Horaires d'ouverture*

Mardi et jeudi : **9h00 - 12h30 / 13h30 - 17h30**
Samedi : **14h00 - 17h30**

8 POINTS D'INFORMATION TOURISTIQUE À VOTRE SERVICE

- **Augerville-la-Rivière** - Mairie
- **Beaune-la-Rolande** - Au Panier Sympa
- **Chilleurs-aux-Bois** - Château de Chamerolles
- **Nibelle** - Au Panier Sympa
- **Outarville** - Maison de Services au Public
- **Puiseaux** - Optique de la Halle
- **Sermaises** - Mairie
- **Yèvre-le-Châtel** - Forteresse

*Horaires sujets à modifications, consulter le site web

S'INFORMER, RÉSERVER

Par internet

www.GrandPithiverais.fr

Par mail

contact@grandpithiverais.fr

Par téléphone

02 38 30 50 02



Bienvenue

dans le Grand Pithiverais



Agriculture, nature, patrimoine se mêlent dans notre beau territoire pour vous offrir une expérience mémorable.

Dans nos terres, au croisement de la Beauce, du Gâtinais et de la Forêt d'Orléans, vous serez accueilli avec un sourire chaleureux et une franche générosité. Les habitants du

Grand Pithiverais sont fiers de partager leur patrimoine et leur culture. Riche de ses producteurs et de la passion des chefs locaux, vos papilles ne resteront pas indifférentes à notre gastronomie ! De nos grandes plaines céréalières aux vallées de la Juine, de l'Œuf, de la Rimarde et de l'Essonne, la nature se déploie dans toute sa splendeur. Randonnées équestres, balades à vélo ou moments de quiétude pédestres au cœur d'une nature préservée, chaque instant est une invitation à la découverte.

Vivez l'authenticité du Grand Pithiverais et laissez-vous charmer par la beauté de notre coin de paradis.

Maxime Buizard
Président de l'Office de Tourisme

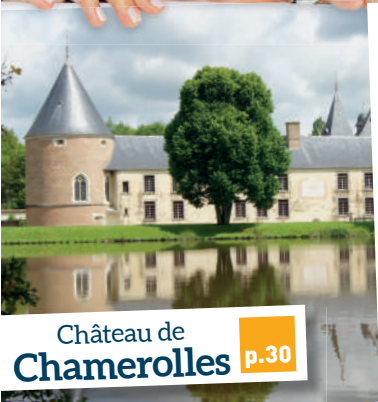


Sommaire

/ INFORMATIONS PRATIQUES	2
/ MOT DE BIENVENUE	3
/ SITES INCONTOURNABLES	5
/ SERVICES DE L'OFFICE DE TOURISME	6
/ LÉGENDE ET LABELS	7
/ PAYSAGES DU GRAND PITHIVERAIS	8-9
/ MUSÉES	10-17
/ JARDINS	18-23
/ NATURE	24-27
/ CARTE DU GRAND PITHIVERAIS	28-29
/ CHÂTEAUX	30-35
/ PATRIMOINE REMARQUABLE	36-37
/ SPECTACLE ET CULTURE	38-42
/ COUPS DE CŒUR DE L'ÉQUIPE	43
/ LOISIRS	44-49
/ ARTISTES ET ARTISANS	50-52
/ MARCHÉS DU GRAND PITHIVERAIS	53
/ TRANSPORTS	54
/ DÉLICES DU PITHIVERAIS	55

Cette édition vous est offerte par l'Office de Tourisme du Grand Pithiverais. Les informations contenues dans ce document sont non exhaustives. Elles ont été transmises par les établissements lors de la collecte annuelle d'informations. L'Office de Tourisme du Grand Pithiverais ne pourra être tenu responsable de toute modification ou autre erreur d'horaires, de labels, de tarifs. Nous sommes preneurs de toute remarque permettant d'améliorer les informations présentées. Crédits photos : OTGP, DTMC, PIXABAY, D. Voyer, Adobe Stock®, Freepik®, A. Di Stefano, T. Aubin, Y. Brethereau, D. Chardon, R. Cotton, J. Richard, B. Lagarde, S. Rachet, P. Meyer, E. Vicente, OAK Production, S. Richard, L. Letot, F. Deladerrière / S. Couturier, J. Savarit, H. El Yamani, Conseil départemental du Loiret, Château Golf d'Augerville, ©C TOUT VU , ©Histoire et patrimoine - Nibelle, ©Roses André Eve, ©Rucher École d'Orville, ©Atelier Sopairac Architectes, Nadia Haddab - Mémorial de la Shoah. Photos non contractuelles. Tous droits réservés. Réalisation Artnéo. imprimerie créative - www.artneo.fr - 02 38 34 73 93 - Le Malesherbois (45) Mars 2024 - Édition à 5000 exemplaires.

SITES INCONTORNABLES



Château de **Chamerolles** p.30



Roseaie de **Morailles** p.18



Château-Golf & Spa d'**Augerville** p.44



Atelier-Musée de l'**Imprimerie** p.10



B'GO Cabaret by **Le Diamant Bleu** p.38



Village de **Yèvre-le-Châtel** p.31



Belvédère des **Caillettes** p.24



Clocher-Tors de **Puiseaux** p.36



Musée des **Transports** p.11

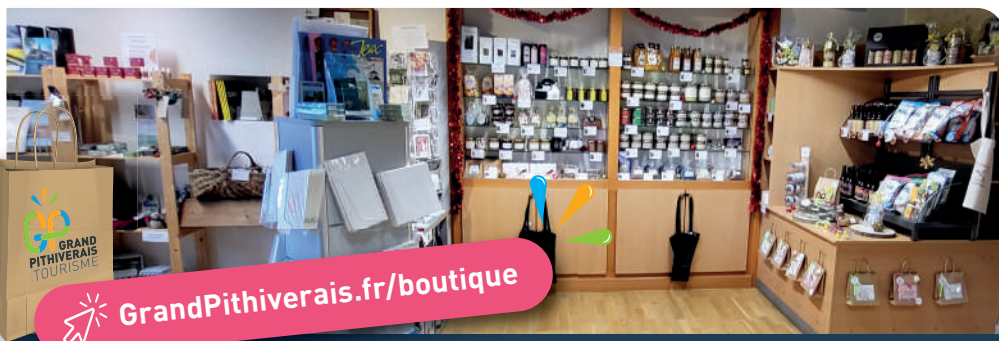
le Grand Pithiverais

se découvre aussi en ligne!



Notre site internet vous oriente et vous conseille pour votre découverte du Grand Pithiverais. Vous y découvrirez nos sites incontournables, des idées séjours, mais aussi notre gastronomie, nos villages, nos randonnées...

Bref, on vous dit tout sur le Grand Pithiverais!



LA BOUTIQUE DE L'OFFICE DE TOURISME

Si vous souhaitez ramener un souvenir de notre belle région, pensez à la boutique de l'Office de Tourisme :

produits du terroir, cartes postales, librairie, goodies...



VISITES DU GRAND PITHIVERAIS

Parcourez le Grand Pithiverais en compagnie de personnes passionnées par leur territoire. Visites nature, patrimoine ou ateliers découvertes, il y en a pour tous les goûts. Toutes les informations sur le site internet :

 GrandPithiverais.fr/visites





Labels

LÉGENDE



Culture



Terroir



Musique



Parking



Accessible aux personnes à mobilité réduite



Restauration



Bar



Détente



Golf



Piscine



Animaux autorisés



Animaux non autorisés



Borne de recharge véhicule électrique



Repère de localisation sur la carte centrale



LA ROUTE
DE LA ROSE
DU LOIRET

Le département du Loiret a établi un itinéraire permettant de visiter des jardins et autres sites touristiques où poussent de nombreuses variétés de roses.



Les Plus
Beaux Villages
de France®

Les Plus Beaux Villages de France est une association française visant à promouvoir les arguments touristiques des communes rurales riches d'un patrimoine remarquable.



Ce label, attribué par le Ministère de la Culture, signale des lieux dont la vocation est de conserver et transmettre la mémoire de femmes et d'hommes qui se sont illustrés dans l'histoire politique, sociale et culturelle de la France.



Jardin
remarquable

Ce label d'État est accordé aux parcs et jardins ouverts au public qui présentent un grand intérêt sur le plan de l'histoire, de l'esthétique ou encore de la botanique.



Villes et Villages Fleuris
LE LABEL NATIONAL DE LA QUALITÉ DE VIE

Le Conseil National des Villes et Villages Fleuris et les Régions décernent ce label en récompense à l'engagement des communes qui agissent en faveur de l'amélioration de la qualité de vie et la stratégie globale d'attractivité à travers le fleurissement, le paysage et le végétal.



Musée agréé par l'État grâce à une collection permanente composée de biens dont la conservation et la présentation revêtent un intérêt public et organisée en vue de la connaissance, de l'éducation et du plaisir du public.



Entre avril et décembre, l'Office de Tourisme du Grand Pithiverais propose des visites. Ce pictogramme annonce les lieux inscrits dans le programme des visites.



Les paysages du Grand Pithiverais



La Beauce

Les plaines de la Beauce, ces vastes étendues colorées au rythme des cultures et des saisons, offrent des paysages incroyables. Des champs de blé, de colza, de betteraves et autres cultures qui courent jusqu'à l'horizon, un ciel bleu ou coloré qui illumine la plaine, c'est une vue que l'on a peu souvent l'occasion de contempler. Un lieu idéal pour se promener en laissant défilier les paysages ou pour profiter d'un coucher de soleil romantique...

La Forêt d'Orléans

La forêt d'Orléans formait autrefois un immense massif boisé de plus de 150.000 hectares qui recouvrait le Gâtinais et la quasi-totalité de l'Orléanais. Dans la partie Sud du Grand Pithiverais, la plus grande forêt domaniale de France offre 1200 km de sentiers forestiers promettant de belles randonnées à pied, à vélo ou à cheval, notamment le long du GR32, ainsi que l'observation de la faune, avec le balbuzard pêcheur qui fait son retour depuis 3 décennies et le cerf dont le brame va vous impressionner.

Les 3 Vallées de l'Œuf, de la Rimarde et de l'Essonne

L'Essonne, affluent de la Seine, prend sa source dans le Grand Pithiverais et naît de la jonction de l'Œuf et de la Rimarde. Les vallées de ces 3 rivières sont propices à la randonnée et c'est sans surprise que le GR32 suit la vallée de l'Essonne. Au fil de l'eau, vous découvrirez les villages du Grand Pithiverais, les anciens moulins à eau, les ponts et les lavoirs qui témoignent de la vie de nos villages.

Le Gâtinais

Le Gâtinais est caractérisé par de nombreux bosquets et haies disséminés dans l'espace agricole. De grandes fermes allongées marquent le bocage du Gâtinais avec leurs vastes dépendances entourées de pâtures et d'anciens vergers. Un réseau de chemins d'exploitation et de petites routes reliant fermes, hameaux et villages à travers plaines et bois, permet la pratique de randonnées et de promenades. La région est réputée pour son miel, son pâté et son safran.



www.GrandPithiverais.fr



Les 3 vallées
de l'Ouef,
de la Rimarde
et de l'Essonne

La
Beauce

Le
Gâtinais

La forêt
d'Orléans

ZOOM sur les lieux
à voir !

De nombreux circuits de randonnées
pédestres et cyclistes sont disponibles à
l'Office de Tourisme et sur notre site internet :

www.GrandPithiverais.fr



MUSÉES

ATELIER-MUSÉE DE L'IMPRIMERIE

A5

Plus grand musée d'Europe dédié à l'imprimerie, l'AMI, mêle et entremêle sur 5000m² histoire technique et industrielle - plus de 150 machines d'imprimerie des XVIII^{ème}, XIX^{ème} et XX^{ème} siècles, histoire culturelle et littéraire - plus de 1 000 livres dont le premier dictionnaire en langue française, la première BD... et histoire de la presse et des médias - plus de 600 journaux, du premier journal d'Amsterdam à la presse magazine. Les collections uniques et impressionnantes du musée, distinguées par l'appellation *Musée de France*, sont des récits et la somme de ces récits fait l'histoire...



Ouverture

Mardi au vendredi : **9h00 - 17h30**

Samedi : **14h00 - 17h30**

Dimanche : **10h00 - 17h30**

Lundi : groupe uniquement

Visite guidée tous les jours à **15h00**
(sur réservation, hors groupe).

Fermeture de la billetterie à 17h00.

Visites guidées et ateliers de pratiques artistiques tous les jours pendant les vacances scolaires des zones B et C. Rencontres et spectacles tout au long de l'année (programme disponible sur le site internet)

Amimalesherbes

Fermeture

Hebdomadaire : **Lundi**
24 et 25 décembre 2024
du 30 décembre au
17 janvier inclus

Tarifs

Adulte : **10€**

Sénior : **8€**

Jeune (6-18 ans) et étudiant : **5€**

Forfait Famille : **25€**

Moins de 6 ans : **GRATUIT**

Animations spéciales

- Nuit de la Lecture
- Printemps des Poètes
- Journées Européennes des Métiers d'Art
- Nuit des musées
- Journées Européennes du Patrimoine
- Prix littéraire *Malesherbes* le *Libraire du roi*



70 avenue du Général Patton
Malesherbes
45330 LE MALESHERBOIS
02 38 33 22 67



www.a-mi.fr

Papetier, métier d'art ; Âmes de papiers...

Avec la diversité de ses formes, de ses textures, de ses couleurs, le papier ouvre sur une grande variété d'univers artistiques, présentés en 2024 dans les expositions et les ateliers.

Pourtant, qu'il soit modelé, découpé, plié, gaufré, recyclé, collé, le papier témoigne presque toujours d'un rapport sensible à la matière, à l'intime, au vivant. Le matériau lui-même exprime des contradictions qui inspirent les artistes : souple, parfois indomptable, fragile, mais étonnamment robuste, il prend la lumière, la voile ou la teinte, la reflète ou l'éteint.



Ouverture

HAUTE SAISON (juillet-août) :

Jeu­di, sa­me­di, di­man­che

et jours fé­riés : **14h00 - 18h30**

(3 départs)

BASSE SAISON :

Di­man­che et jours fé­riés :

14h00 - 18h30 (2 départs)



Chemindeferpithiviers

Fermeture

D'octobre à avril,

hors évé­ne­ments spé­ciaux

Tarifs

Musée + train :

Adulte : **9 €**

De 5 à 12 ans : **7 €**

Musée seul : **4 €**

Animations spéciales

- Trains de Pâques
- Fête du Printemps
- Nuit des Musées
- Journées Européennes du Patrimoine
 - Trains d'Halloween
 - Trains du Père-Noël

MUSÉE DES TRANSPORTS CHEMIN DE FER TOURISTIQUE

📍 C3-C4

Le chemin de fer historique de Pithiviers est un musée vivant dédié aux chemins de fer à voies étroites. Il vous emmène en balade, à bord d'un train à vapeur ou diesel, sur l'ancienne voie qui reliait Pithiviers à Tourny.

Suite à sa fermeture commerciale en 1964, le Tramway Pithiviers - Tourny a été repris par des bénévoles. L'ancien atelier de réparation des wagons a été aménagé en musée.

Vous y découvrirez une exceptionnelle collection de locomotives à vapeur classées aux Monuments Historiques ainsi qu'un échantillon de matériels ayant circulé sur la voie historique. La visite est enrichie d'objets anciens et de photos d'époque. Avant ou après la visite du musée, prenez place à bord de l'une des rames historiques pour un voyage de 4 km entre Pithiviers et la base de loisirs de Bellebat, terminus de la ligne. Pour le bonheur des petits et des grands, revivez l'époque fastueuse des trains à vapeur.



Rue Carnot
45300 PITHIVIERS

02 38 30 50 02 - 02 38 30 48 26

www.amtp-cfpithiviers.com

GARE DE PITHIVIERS

📍 C4

La Gare de Pithiviers-Mémorial de la Shoah, inaugurée en juillet 2022, est aujourd'hui un lieu de mémoire et d'éducation dédié à la transmission de l'histoire de la Shoah.

Une muséographie moderne rappelle le rôle des gares et des camps de Pithiviers et de Beaune-la-Rolande dans l'internement puis la déportation des Juifs de France.

Entre 1941 et 1943, près de 16 000 Juifs ont été internés dans ces camps, comprenant notamment les 4 700 enfants victimes de la rafle du « Vél' d'Hiv' ».

Après les gares du Bourget-Drancy et de Bobigny, les quais de la Gare de Pithiviers sont l'endroit précis où le plus grand nombre de Juifs ont été déportés de France.

Les gares et les camps ont joué un rôle important dans le processus génocidaire, d'où près de 8 convois sont partis directement vers Auschwitz-Birkenau.

La Gare présente chaque année une exposition temporaire, des témoignages, des événements ainsi que tout un programme de visites guidées. Il est également proposé des médiations et des ateliers à destination des élèves des cycles 3 et 4, et du lycée.

Place de la Gare
45300 PITHIVIERS
02 38 72 92 02
www.memorialdelashoah.org/pithiviers



Ouverture

Toute l'année
samedi et dimanche
14h00 - 18h00

En juillet et août
du mercredi au dimanche
10h30 - 12h00 et 14h00 - 18h00
Groupe sur demande toute l'année

Fermeture

Du 24 décembre au
1^{er} janvier inclus

Tarif

GRATUIT

Animations spéciales

- Visite guidée gratuite chaque 1^{er} dimanche du mois à 14h30

Mémorial
de la SHOAH

GARE DE
PITHIVIERS
Lieu de mémoire
Musée



MUSÉE DU SAFRAN

📍 D5

Ouvert en 1988, le musée du Safran vous propose un survol historique de la commune de Boynes et de son territoire. Ce musée, pas tout à fait comme les autres, est installé dans une ancienne maison de marchands de vin. Les cultures de l'or rouge et de la vigne servent de fil d'Ariane à ce voyage dans le temps, qui permet de mieux appréhender les mutations agricoles dans la Beauce et le Gâtinais. L'occasion pour vous de découvrir la vie rurale d'autrefois.



Ouverture

VISITE LIBRE

D'avril à octobre

1^{er} week-end de chaque mois :

14h30 - 18h00

Fermeture de la billetterie à 17h00



Musée du safran

Tarifs

Adulte : 5€

De 12 à 18 ans : 3€

Etudiant : 3€

Groupe sur demande
toute l'année

Animations spéciales

- Journées Européennes du Patrimoine



21 route de Pithiviers

45300 BOYNES

02 38 33 14 81

<https://museesafranboynes.wixsite.com/musee>



MUSÉE POTERIE & FORÊT

📍 F5



Ouverture

VISITE LIBRE

du 15 mars

au 15 novembre

Dimanche :

10h00 - 12h00

14h00 - 18h00

Anciennement Musée Saint-Sauveur, il retrace les métiers du passé à Nibelle. Ce village a développé pendant des siècles deux principales activités :

- une activité potière : vous découvrirez dans une première salle toute la chaîne opératoire relative à la fabrication d'un objet en céramique,
- une activité forestière : les anciens métiers du bois et de la forêt sont représentés dans une seconde salle.



Musée Poterie & forêt

Tarifs

Adulte : 4€*

De 6 à 12 ans : 2€*

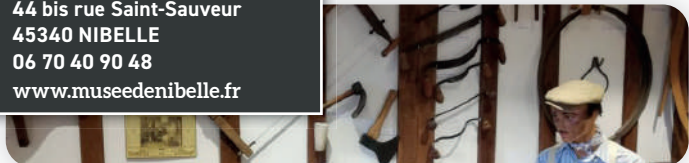
Groupe sur demande
toute l'année

44 bis rue Saint-Sauveur

45340 NIBELLE

06 70 40 90 48

www.museedenibelle.fr



* Tarif susceptible de changer



MICRO-FOLIE DE PITHIVIERS

📍 C4



Ouverture

Mercredi :
14h00 - 18h00

Samedi :
9h00 - 13h00
14h00 - 17h00

Tarif

GRATUIT

Groupe sur demande
toute l'année

Les Micro-Folies sont de nouveaux lieux culturels gratuits et propices à l'innovation, à la découverte et aux échanges autour de l'art, du patrimoine et du numérique. Peinture, sculpture, patrimoine bâti, spectacle vivant : découvrez plus de 6 000 œuvres d'art à l'aide d'écrans tactiles ou en réalité virtuelle, et profitez d'une programmation entièrement gratuite d'ateliers, de conférences, d'animations et de spectacles.



17 rue de la Couronne
45300 PITHIVIERS
02 38 34 63 50
www.pithiviers.fr



LA CHAPELLE ESPACE D'ART CONTEMPORAIN

📍 C4

Salle d'expositions temporaires dédiée à l'art contemporain et au patrimoine pithivérien, située dans l'ancienne chapelle de l'Hôtel-Dieu de Pithiviers et qui présente de très belles fresques murales. Programmation gérée par la Mairie de Pithiviers.



Ouverture

Selon programme
des expositions

Tarif

**VISITE LIBRE
& GRATUITE**

Animations spéciales

- 2 à 3 expositions par an (avec le POCTB)
- Journées Européennes du Patrimoine



3 rue de Senives
45300 PITHIVIERS
02 38 33 49 24

www.pithiviers.fr



MUSÉE DES TERRES CUITES

📍 F5



Ouverture

Visite sur rendez-vous

Animations spéciales

- Journées Européennes du Patrimoine

22 quater rue Saint-Sauveur
45340 NIBELLE
06 70 40 90 48



MAISON DU PÈRE MOUSSET

📍 E4

Découvrez, à travers la vie du Père Mousset, la vie paysanne au début du XIX^{ème} siècle. Retrouvez la chaleur de l'âtre et l'âme campagnarde de cette authentique ferme où vécurent le Père et la Mère Mousset, il y a 150 ans. Transformée en musée animé, cette maison à l'habitat traditionnel vous replongera dans le quotidien de ces paysans, de la cave au grenier et jusqu'aux dépendances.

Une église, une école et un bistrot y ont aussi été reconstitués. Ambiance terroir-patois garantie.



Ouverture

Visite sur rendez-vous



17 rue de Foncemagne
45300 VRIGNY
02 38 34 18 60

MOULIN DE CHÂTILLON

📍 C6

Construit au XI^{ème} siècle, il est le dernier parmi les 35 moulins recensés dans la Vallée de l'Essonne, entre Pithiviers et Malesherbes, à pouvoir encore produire de la farine. Le moulin de Châtillon constitue un ensemble remarquable, avec ses bâtiments répartis autour d'une vaste cour et dont l'édifice principal possède quatre étages.

La roue, dite de dessous, est la pièce maîtresse du Moulin. Elle mesure plus de 6 mètres de diamètre et, grâce à la restauration de l'Association de Sauvegarde et des Amis du Moulin à Eau de Châtillon (ASAMEC), et à la régulation du débit d'eau dans le bief, elle tourne de nouveau depuis 2017.

Par le sentier qui part de l'arrière du moulin, vous pouvez accéder librement à la zone humide attenante, classée Natura 2000, et observer la faune et la flore du marais.



ACCÈS PMR **SAUF DANS LES ÉTAGES**

Ouverture

Samedi matin
Sur rendez-vous

 Asamec Moulin de Châtillon

Animations spéciales

- Forum des métiers d'art, le 14 avril
- Journées Européennes des Moulins et du Patrimoine Meulier, le 23 juin
- Journées Européennes du Patrimoine
- Marché du Moulin, le 10 novembre



24 bis chemin du Marais de Châtillon
45390 ONDREVILLE-SUR-ESSONNE
asamec45@gmail.com
asamec.wordpress.com

MUSÉE BARILLET

F5

L'abbé Roland Barillet, curé de Nibelle de 1945 à 1960, a mis une partie de sa vie à constituer cette collection d'objets d'art religieux, aujourd'hui présentée dans l'ancien presbytère de la paroisse.



Ouverture

Visite sur rendez-vous

Animation spéciale

■ Journées Européennes du Patrimoine

Square Georges Cottinat
45340 NIBELLE
06 70 40 90 48

LE CURIEUX JARDIN

C3



Ouverture

ACCÈS LIBRE
toute l'année

Tarif

GRATUIT



Véritable musée à ciel ouvert réalisé sur 1000 m², le curieux jardin a pour credo " halte au gaspillage ". De ce fait, tous les matériaux utilisés proviennent de la récupération. Parfois surréaliste, dans ce curieux jardin, rien n'est comme ailleurs. Retrouvez environ 300 célébrités dans des mises en scène qui rendent hommage à 40 années de travail.

Sa végétation de persistants rend la visite intéressante et des panneaux descriptifs permettent de le découvrir librement toute l'année. Plus qu'une simple vitrine de leur savoir-faire, il est possible de louer l'un des 5000 déguisements que les membres du curieux jardin, réunis en association, confectionnent.



11 rue du Paradis
Fresnay-les-Chaumes
45300 PITHIVIERS-LE-VIEIL
curieuxjardin.free.fr

JARDINS

ROSERAIE DE MORAILLES

D3

Créée à l'origine par André Eve, la Roseraie de Morailles est devenue un lieu d'économie sociale et solidaire, porté par l'association les Jardins de la Voie Romaine. Il abrite un patrimoine horticole exceptionnel de 700 variétés de roses anciennes et de 600 vivaces.

Sur place, un café et une boutique de vente directe, où l'on trouve des légumes bio de saison, cultivés dans les deux jardins maraîchers de la Voie Romaine, ainsi que des produits bio et locaux.



940 rue André Eve
45300 PITHIVIERS-LE-VIEIL
02 18 88 58 02

www.roseraiedemorailles.com



Ouverture

TOUTE L'ANNÉE

Du mercredi au samedi :

10h00 - 17h30

Vendredi : **10h00 - 18h30**

PÉRIODE DE FLORAISON DES ROSES :

Du mercredi au dimanche :

10h00 - 17h30

Vendredi et samedi :

10h00 - 18h30

 Roseraiedemorailles

Tarif

**ACCÈS LIBRE AU JARDIN,
LES JOURS D'OUVERTURE DE
LA BOUTIQUE**

Animations spéciales

Ateliers culturels au café, toute l'année (programme disponible sur le site internet).

Sur demande :

- Visite guidée : 5 €
- Atelier sirop de rose : 10 €

ROSERAIE DE YÈVRE-LE-CHÂTEL

D5

Proche de l'église Saint-Lubin, elle rend hommage à Marcel Robichon, obtenteur remarquable dont les roses ont été primées dans les plus grands concours nationaux et internationaux.

De sa première création personnelle en 1927, Sunshine, à la dernière, Guirlande fleurie, en 1968, ses quelque quarante obtentions vont trouver leur place dans une guirlande où alternent les rosiers grimpants, les rosiers buissons et les plantes vivaces. La roseraie vous fait voyager dans le temps et met vos sens en éveil.



Ouverture

Toute l'année

Tarif

GRATUIT



Place Saint-Lubin
Yèvre-le-Châtel
45300 YÈVRE-LA-VILLE
02 38 34 25 91



Ouverture

Du 3 avril au 14 juillet
et du 28 août au 13 octobre

Du mercredi au samedi :
10h00 - 12h00
14h00 - 18h00

Ouverture dimanche et
jours fériés de mai à juillet

amisdandreeve

Tarifs

VISITE LIBRE : 6,50 €

Moins de 12 ans : **GRATUIT**
AUDIO-GUIDE (EN SUPP.) : 1,50 €

VISITE GUIDÉE : 8 €
(sur réservation)

PASS ANNUEL : 15 €

ADHÉSION ASSOCIATION : 30 €

Animations spéciales

■ Pâques

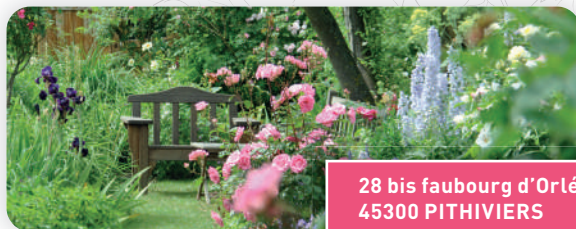
■ Journées Européennes
du Patrimoine

JARDIN PERSONNEL D'ANDRÉ EVE

C4

« Un jardin beau toute l'année »

C'est ici qu'André Eve a élu domicile en 1980, pour y cultiver un jardin où il donnera libre cours à ses "excentricités végétales". Révolutionnant l'histoire des jardins en mélangeant les roses anciennes et modernes à une multitude de plantes vivaces. Si les roses sont reines, André Eve tenait à ce que son jardin soit beau en toute saison. Vivaces, bulbes et arbustes sont des compagnons de choix qui donnent à son jardin un attrait renouvelé à chaque visite.



28 bis faubourg d'Orléans
45300 PITHIVIERS
06 70 68 61 37

www.amisdandreeve.fr



GRAND JARDIN DU THÉÂTRE DES MINUITS

📍 C5



Ouverture

EN SAISON DES ROSES :
Jeudis, vendredis et samedis :
10h00 - 12h00 et 14h00-17h00
Toute l'année : sur rendez-vous



Tarifs

Adulte, enfant 12 ans et + : **6€**
Abonné, enfant -12 ans :
GRATUIT

Animations spéciales

- Chantier de restauration du château de janvier à juillet
- Journées Européennes du Patrimoine
- Il était une fois Puisseaux

Un lieu de création artistique permanent. Ce jardin propose aux visiteurs une réflexion sur ce qu'est le processus de création, son rapport à la volonté de l'artiste, et son rapport au hasard. Deux modes de gestion, qui correspondent à deux façons différentes de concevoir la création artistique, sont mis en œuvre dans ce jardin. Après avoir traversé la forêt interdite, émerveillez-vous devant les roses créées par le célèbre obtenteur André Eve, à l'origine de plus d'un de nos jardins. Lors des événements au Théâtre des Minuits, l'entrée du Grand Jardin est incluse dans le prix de la place.

Ruelle des Barrières
45390 LA NEUVILLE-SUR-ESSONNE
02 38 39 18 11
www.theatredesminuits.com



JARDINS DE LA JAVELIÈRE

📍 F5

Édifié au XVII^{ème} siècle au milieu de vignes, le manoir de la Javelière possède un jardin s'étendant sur 4 hectares. Vous découvrirez une roseraie moderne ornée d'un bassin, d'un jardin potager et d'un verger. Le parc abrite des collections d'arbustes et de plantes vivaces de sous-bois.

Dans une ambiance plus champêtre, les roses anciennes, les lavandins ainsi que les cistes fleurissent entourés d'arbres rares. A proximité, le «Rosarium» présente une importante collection de rosiers botaniques de près de 300 espèces, provenant du monde entier, principalement de Chine, d'Amérique et du Moyen-Orient.



Ouverture

Du 1^{er} mai au 30 juin :
du vendredi au dimanche, et fêtes :
14h00 - 18h00

Du 1^{er} juillet au 15 août
et du 1^{er} au 30 septembre :
samedi, dimanche et fêtes :
14h00 - 18h00



Tarif

VISITE LIBRE
Adulte, enfant 12 ans et + : **8€**

10 route de la Javelière
45340 MONTBARROIS
06 72 26 00 70
www.lajaveliere.fr





JARDIN DE LA PLAINE

📍 E4

Symbiose parfaite entre un paysage environnant et un jardin, le Jardin de la Plaine est un lieu ouvert sur la Beauce, un jardin contemplatif qui allie écologie, esthétique et philosophie. En 2012, les Victoires du Paysage ont récompensé ce jardin dans la catégorie « jardins de particuliers de plus de 500 m² » par une Victoire d'Argent.



Ouverture

TOUTE L'ANNÉE

sur rendez-vous



12 route de Courcelles
45300 BOUILLY-EN-GÂTINAIS
06 76 57 04 85

JARDIN DE STÉPHANE & JACQUELINE

📍 F5

Le jardin de Stéphane et Jacqueline est 100% naturel et cultivé sans pesticides ni produits chimiques. Ces jardiniers expérimentés œuvrent afin de préserver la biodiversité en créant un environnement accueillant pour les oiseaux ainsi que pour les insectes pollinisateurs. En effet, vous verrez qu'en ces lieux, les légumes anciens et les plantes aromatiques côtoient en toute harmonie les rosiers et les herbes folles.



Ouverture

TOUTE L'ANNÉE

sur rendez-vous

Tarif

GRATUIT



19 route de Nibelle
Chemault
45340 BOISCOMMUN
02 38 33 75 16



Ouverture

Horaires disponibles
sur le site internet
Groupe sur demande

RosesAnciennesAndreEve

Fermeture

Jours fériés

Tarif

Entrée libre aux horaires
d'ouverture de la boutique.

Animations spéciales

- Journées portes ouvertes
les 1^{er} & 2 juin
- Journées Européennes
du Patrimoine



301 route de Courcy
Gallerand
45170 CHILLEURS-AUX-BOIS
02 38 30 01 30

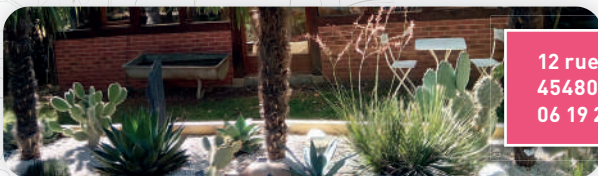
www.roses-andre-eve.com



JARDIN DES 4 SAISONS

D1

Jardin à visiter avec une collection de 1 300 variétés
rares : arbustes à fleurs, rosiers anciens, plantes
vivaces, palmiers, oliviers et plantes acclimatées.
Pépinière et vente sur place, boutique, conseil,
création et aménagement de jardin.



12 rue de la Cave
45480 BAZOCHES-LES-GALLERANDES
06 19 29 54 11



Ouverture

TOUTE L'ANNÉE
sur rendez-vous

lejardindes4saisonspepinier

Tarif

GRATUIT

**OÙ QUE VOUS SOYEZ,
PRÉPAREZ VOTRE
WEEK-END AVEC**

**LA GAZETTE DU
GRAND PITHIVERAIS**

NEWSLETTER HEBDOMADAIRE



GRANDPITHIVERAIS.FR

NATURE

BELVÈDÈRE DES CAILLETES

F4-F5

Situé sur le point le plus haut de la forêt d'Orléans, le belvédère des Caillettes, culminant à 24 mètres de hauteur, offre un panorama unique sur la plus grande forêt domaniale de France.

Le belvédère est un arrêt incontournable pour les amoureux de la nature et l'un des rares lieux où l'on peut admirer la forêt avec une vue permettant de se rendre compte de son immensité. Sans oublier les magnifiques levers et couchers de soleil sur ce tapis de forêt.



Ouverture

Accès libre toute l'année
24h./24 - 7j./7

Tarif

GRATUIT

Information

Renseignements et circuits de randonnée auprès de l'Office de Tourisme du Grand Pithiverais

Carrefour de la Fontaine au Roi
45340 NIBELLE

GPS : N 47° 59' 18.6 / E 2° 18' 10.3





MARAIS DU MOULIN DE LA PORTE

 c5

Si vous cherchez un lieu de promenade, de détente et de découverte de la nature, le Moulin de la Porte est fait pour vous ! Au cœur de la vallée de l'Œuf, cette zone humide d'une vingtaine d'hectares offre de multiples facettes, des eaux vives et courantes de la rivière aux eaux stagnantes des mares et marais, en passant par les prairies humides, roselières et forêts alluviales. Cette diversité de milieux abrite une faune et une flore riches et remarquables par leur variété et leur patrimonialité.


Au sein de ce temple de la nature serpente un sentier de découverte, agrémenté de panneaux pédagogiques et de sculptures d'Aurélien Gaudry.

La boucle de promenade d'un kilomètre vous invite à explorer les différents milieux humides et leurs modes de gestion.



Ouverture

Accès libre toute l'année
24h./24 - 7j./7

 Syndicat Mixte de l'Œuf de la Rimarde et de l'Essonne - SMORE

Tarif

GRATUIT

Animations spéciales

- De mars à novembre : programme disponible à l'Office de Tourisme

SMORE

(Syndicat Mixte de l'Œuf, de la Rimarde et de l'Essonne)

2 rue de la passerelle du Monceau - 45300 ESTOUY

02 38 34 06 25

du lundi au vendredi
de 8h00 à 17h00

smore@orange.fr





Ouverture

À partir du 12 avril
Jours et horaires consultables
sur le site internet



Tarif

GRATUIT

Animations spéciales

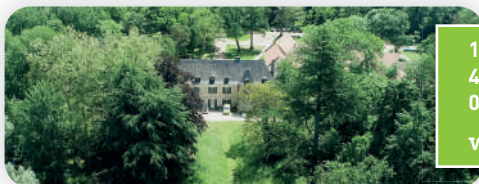
- Programme disponible sur le site internet
- Déambulation lumineuse
 - Festival Art nature
- Festival Parole des champs
 - Chasse au trésor

DOMAINE DE FLOTIN

F5

Dans ce havre de paix à la lisière de la forêt d'Orléans, le Domaine de Flotin est un tiers lieu alliant l'accueil des enfants, la transmission, l'agriculture, l'insertion professionnelle et l'animation du tissu rural.

Au cœur d'un parc de 60 hectares classé Espace Naturel Sensible, vous pourrez sillonner les sentiers de promenade, en forêt et autour des étangs, découvrir les jardins, profiter du salon de thé extérieur ou encore participer à divers ateliers et événements.



1 route de Boiscommun
45340 NIBELLE
02 18 88 58 05

www.domainedeflotin.com

SENTIER BOTANIQUE DU RUCHER-ÉCOLE D'ORVILLE *L'ABEILLE DU GÂTINAIS*

B6

Né de la rencontre de trois apiculteurs en 1986, le rucher-école devient un lieu de partage, d'échange de connaissances et d'expérience autour de l'apiculture. Aujourd'hui, l'Abeille du Gâtinais est l'un des plus vieux rucher-école de France. Le sentier botanique long d'un kilomètre vous permettra de découvrir une grande variété de plantes mellifères, un jardin botanique, mais aussi différents types de ruches dont vous pourrez apprécier les différentes caractéristiques.



Ouverture

TOUTE L'ANNÉE

Samedi : 9h00 - 17h00

Tarif

GRATUIT

Animations spéciales

- Journée d'initiation à l'apiculture le 23 mars
- Journées Portes Ouvertes : 18 et 19 mai
- Formation à l'apiculture
- Vente de miel

Route de Fromont à Boulancourt
45390 ORVILLE
GPS : 48° 15' 18.7" N / 2° 28' 7.3" E
www.abeille-du-gatinais.fr



PARC DE BELLECOUR

 C4

Construit entre 1695 et 1697 par Alphonse-Charles de Bareillier de Forteville, le domaine de Bellecour change à plusieurs reprises de propriétaire. En 1781, Pierre Lejeune, futur maire de Pithiviers, l'acquiert et l'agrandit grâce à l'acquisition de biens nationaux. Son fils, Hippolyte Lejeune, en hérite en 1812 et, à la Restauration, obtient l'autorisation d'adjoindre le titre de Bellecour à son nom. De 1976 à 1984, le château devient un internat pour les jeunes filles, administré par Les Sœurs de Saint-Dominique. La ville achète le domaine en décembre 1987 et aménage, dans le vaste parc, une agréable promenade, un parcours de santé, des tables de pique-nique et des structures de jeux pour enfants.



Ouverture

Tous les jours

D'avril à septembre :
8h15 - 19h30

D'octobre à mars :
8h15 - 17h30

Tarif

GRATUIT

Animations spéciales

■ Pith'race



Avenue du Maréchal Berthier
45300 PITHIVIERS
02 38 30 08 77

www.pithiviers.fr



Ouverture

Accès libre toute l'année
24h./24 - 7j./7

Tarif

GRATUIT



Rue du moulin de Bondaroy
ou rue des jardins
45300 DADONVILLE
02 38 33 00 19

www.dadonville.fr

BOIS À JULES

 C4

À celles et ceux qui apprécient une petite promenade ombragée, le sentier offre une parenthèse agréable, historique et écologique.

Le parcours vous permet d'emprunter le fond de la vallée, du Gué aux Dames, à Dadonville, au pont de la Colère, à Bondaroy. Vous pourrez accéder à la rivière l'Œuf, au coteau boisé de grands arbres et de taillis et à la zone Natura 2000, sur le plateau, où de rares orchidées s'y développent. Outre le chemin, un parcours de santé, composé de huit agrès, devrait plaire aux sportifs.

Autoroutes highways	
Routes principales Main roads	
Routes secondaires Secondary roads	
Voie de chemin de fer Railway	
Sentiers GR® Walking-hiking routes	
Chemin de Compostelle Routes of Santiago de Compostela	
Rivières Rivers	

Office de Tourisme Visitor center	
Les Plus Beaux Villages de France®	
La Route de la Rose du Loiret	
Jardin remarquable	

Gares Train stations	
Aires communales de camping car Communal motorhome areas	

MUSÉES / MUSEUMS	
CHÂTEAUX / CASTLES	
PARCS & JARDINS / PARKS & GARDENS	
ESPACES NATURELS / REMARKABLE NATURAL SITES	
LIEUX DE MÉMOIRE / REMEMBRANCE PLACES	
ÉGLISES REMARQUABLES / REMARKABLE CHURCHES	
MOULINS À EAU / WATER MILLS	
LAVOIRS / RIVER WASH-HOUSES	
SPECTACLES / PERFORMANCE SPACES	
ÉQUITATION ET FERMES PÉDAGOGIQUES / RIDING & EDUCATIONAL FARMS	
DÉTENTE / RELAXATION CENTERS	
BAIGNADE / SWIMMING LOCATIONS	
ACTIVITÉS SPORTIVES / LEISURES CENTERS	



GRAND PITHIVERAIS



RETROUVEZ TOUTES
LES INFORMATIONS
SUR NOTRE SITE
EN FLASHANT CE QR-CODE



CHÂTEAUX

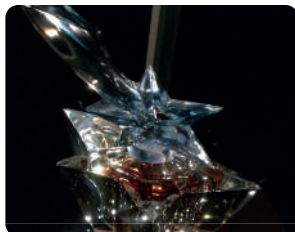
CHÂTEAU DE CHAMEROLLES

📍 E3

Bâti au tout début de la Renaissance près de Chilleurs-aux-Bois, le château de Chamerolles est l'œuvre de Lancelot 1^{er} Dulac.

Avec son impressionnante collection, le château vous fera découvrir son histoire au travers des salles meublées et l'évolution de l'hygiène et de la parfumerie tout au long de sa Promenade des parfums.

Un parcours visuel et olfactif attend le visiteur. Entouré de ses jardins Renaissance, d'un parc et d'un miroir d'eau, le château offre une promenade bucolique.



Gallerand
45170 CHILLEURS-AUX-BOIS
02 38 39 84 66

www.chateauchamerolles.fr



Ouverture

■ De février à avril et d'octobre à décembre :

Semaine (*sauf mardi*) :

13h30 - 17h30

Week-end :

10h00 - 12h00

13h30 - 17h30

■ Mai, juin et septembre :

Tous les jours (*sauf mardi*) :

10h00 - 18h00

■ Juillet et août :

Tous les jours :

10h00 - 18h00



Chateauchamerolles

Fermeture

Janvier et 25 décembre

Tarifs

Plein tarif : 8 €

Tarif réduit : 5 €

Moins de 6 ans : **GRATUIT**

Forfait Famille (2 adultes &

2 enfants entre 6 et 17 ans) : 22 €

Animations spéciales

- Chasse aux œufs de Pâques
- Rendez-vous aux Jardins
- Week-end Renaissance en juillet
- Journées Européennes du Patrimoine
- Journée des collectionneurs



FORTERESSE DE YÈVRE-LE-CHÂTEL

📍 D5

Depuis le chemin de ronde et le sommet des tours de cette forteresse médiévale du XIII^{ème} siècle, vous aurez une vue imprenable sur le Grand Pithiverais et sur Yèvre-le-Châtel. Découvrez également ses carrés botaniques dédiés notamment aux plantes aromatiques.



Ouverture

Du 1^{er} avril au 1^{er} novembre

Tous les jours :
14h00 - 18h00

Tarifs

Adulte : 6€
Moins de 15 ans : 3€

Animations spéciales

- Journées Européennes du Patrimoine



Les Compagnons de la Châtellenie
02 38 34 25 91

VILLAGE DE YÈVRE-LE-CHÂTEL

📍 D5

Situé sur un éperon rocheux surplombant la Rimarde, Yèvre-le-Châtel est labellisé Plus beaux villages de France et Jardin remarquable. Avec ses remparts, sa forteresse construite sous le règne de Philippe-Auguste et les églises Saint-Gault et Saint-Lubin, ce petit village aux belles maisons construites avec le calcaire du pays, et aux venelles ombragées et toujours très fleuries, est un merveilleux lieu de promenade.



Animations spéciales

- Rendez-vous aux Jardins
- Grand Marché de producteurs et d'artisans
- Festival de Musique de Sully et du Loiret
- Les rendez-vous musicaux de Yèvre-le-Châtel





Ouverture

Jours & horaires consultables sur le site internet

Tarif

Adulte : **7€**

Jusqu'à 12 ans : **GRATUIT**

Groupe sur demande

Animations spéciales

Journées Européennes du Patrimoine

CHÂTEAU DE DENAINVILLIERS

D4

Situé à Dadonville, au sud de Pithiviers, le château de Denainvilliers était le château de la famille Du Monceau. Vous découvrirez lors de votre visite plusieurs pièces du château ainsi que l'ancien atelier d'Henri-Louis Duhamel Du Monceau, grand agronome et scientifique français qui fut élu trois fois Président de l'Académie royale des sciences.



1 rue Duhamel du Monceau-Denainvilliers
45300 DADONVILLE
06 60 26 46 83

<https://denainvilliers.wixsite.com/webiste-1>

CHÂTEAU DE ROCHEPLATTE

C5

Le château a été construit au XI^{ème} siècle au confluent de l'Œuf et de la Rimarde pour surveiller la vallée. Incendié, vendu et reconstruit au XVIII^{ème} siècle, c'est aujourd'hui un édifice élégant, avec ses tours et ses douves toujours en eau. Proche des dépendances, la longue cave gothique du XIII^{ème} siècle reste une énigme.



Ouverture

Du 14 août au 22 septembre
8h00 - 14h00

Groupe sur réservation
Bel aperçu depuis la D26

Tarif

Adulte : **7€**

-15 ans : **GRATUIT**

Animations spéciales

■ Journées Européennes du Patrimoine



11 rue de Rocheplatte
45390 AULNAY-LA-RIVIÈRE



Ouverture

**Du 8 juillet au 23 août
et du 16 au 22 septembre**
Du lundi au vendredi :
10h00 - 16h00

Fermeture

Toute l'année les samedis,
dimanches et jours fériés
(excepté durant les JEP)

Tarif

À partir de 8 ans : **1€**
Moins de 8 ans : **GRATUIT**

Animations spéciales

- Journées Européennes
du Patrimoine

CHÂTEAU DE MALESHERBES

📍 A6

Ancien château fort ayant subi de nombreux sièges lors de la guerre de Cent Ans et des guerres de religions, le château de Malesherbes a été transformé en château Renaissance en 1718-1725 par Guillaume de Lamoignon, chancelier de France.

Visite extérieure du Château (XIV^{ème} et XVIII^{ème} siècles) et de la Maison dite "de Chateaubriand" du XVIII^{ème} siècle. Visite intérieure et extérieure de la Chapelle (XIV^{ème} et XV^{ème} siècles), de la Grange aux Dîmes (XIV^{ème} siècle) et du Colombier (XVIII^{ème} siècle). Le domaine du Château et ses dépendances sont classés Monuments Historiques.

Accès à pied exclusivement : compter un kilomètre de la grille d'entrée jusqu'au château.



Avenue du Général de Gaulle
Malesherbes
45330 LE MALESHERBOIS

CHÂTEAU D'AMOY


📍 D0

D'abord propriété de l'Abbaye de Saint-Denis, Henri III autorise, au XVI^{ème} siècle, Sieur Jacques Hanappier, Maire d'Orléans, gentilhomme de Catherine de Médicis, à fortifier le château d'Amoy avec des douves et des tourelles percées d'archères. Sa descendance conserve le château jusqu'en 1830.



Ouverture

Jours & horaires consultables
sur le site internet

 [chateauamoy45](https://www.facebook.com/chateauamoy45)

Tarifs

Adulte : **8€**
- de 15 ans : **GRATUIT**

Château d'Amoy
45170 OISON
06 13 57 86 65
<https://chateau-amoy.fr>



Ouverture

Jours et horaires consultables sur le site internet

La propriété est visible depuis la voie publique.

 [chateaucourcellesleroi](https://www.facebook.com/chateaucourcellesleroi)



10 route de Courcelles
45300 COURCELLES-LE-ROI

www.chateaudecourcellesleroi.com

CHÂTEAU DE COURCELLES-LE-ROY

 E4

Ancien château fort, le château de Courcelles-le-Roy a terriblement souffert des incursions anglaises dans la région aux XIII^{ème} et XIV^{ème} siècles, si bien que le duc d'Orléans dut autoriser Jean de Braque à le remettre en état en 1389.

CHÂTEAU DE ROUVILLE

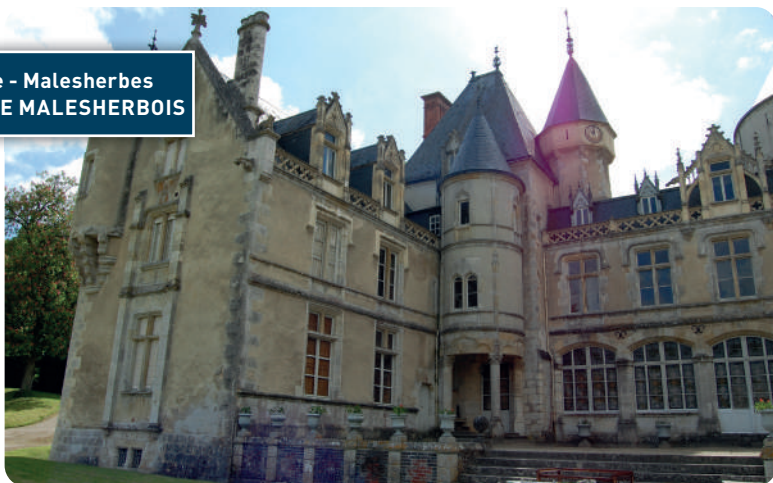
 A6

Fortement restauré au XIX^{ème} siècle, le château de Rouville fut édifié en 1492 sur les ruines d'un ancien château fort par Hector de Boissy, panetier de Charles VIII.



La propriété est visible depuis la voie publique, mais ne peut pas se visiter.

Rouville - Malesherbes
45330 LE MALESHERBOIS



CHÂTEAU DE LA LUZERNE



📍 E4

D'abord forteresse médiévale, le château de La Luzerne fut transformé en demeure de plaisance à la fin du XVI^{ème} siècle. Siège d'une puissante baronnie, le château passe alors dans les mains de plusieurs familles importantes.



La propriété est visible depuis la voie publique, mais ne peut pas se visiter.



6 rue du Cardinal de La Luzerne
45340 CHAMBON-LA-FORÊT

CHÂTEAU DU HALLIER

📍 F5



La propriété est visible depuis la voie publique, mais ne peut pas se visiter.

Construit en 1544 par Charles de l'Hospital, avec des courtines en brique et en pierre, cantonné de dix grosses tours, le château est un exemple intéressant de demeure de transition entre château fort et résidence de plaisance. Le château abrita aussi les amours d'Henri IV et d'Henriette d'Entragues. Laisse à l'abandon au début du XVIII^{ème} siècle, il est partiellement en ruines.



85 route du Hallier
45340 NIBELLE



Remarquable

PATRIMOINE

CLOCHER-TORS DE L'ÉGLISE DE PUISEAUX



📍 c6

L'église gothique Notre-Dame de Puisseaux doit sa particularité à son clocher-tors, qui est l'un des plus grands d'Europe. Au moment de la construction de l'église, entre le XII^{ème} et le XIII^{ème} siècles, le clocher était tout à fait droit. Sa torsion est intervenue entre 1612 et 1850 par la déformation légère du poinçon central inférieur qui a subi plusieurs dommages (incendies, foudre) et a fait apparaître ce vrillement. De passage à Puisseaux, ne manquez pas non plus sa jolie halle.

Rue de l'Église
45390 PUISEAUX
02 38 33 60 57

www.ville-de-puisseaux.fr





À LA DÉCOUVERTE DU PATRIMOINE DU LOIRET

Trésors de nos campagnes...

LES VILLAGES DE CARACTÈRE ET LE PATRIMOINE REMARQUABLE DANS LE PITHIVERAIS

Le Grand Pithiverais possède des fleurons patrimoniaux reconnus, tels que le château de Chamerolles ou la forteresse de Yèvre-le-Châtel. Mais notre région est aussi riche d'un patrimoine vernaculaire de grande qualité. Partez à la découverte de ce patrimoine et des villages ayant conservé leur authenticité.

NOS VILLAGES DE CARACTÈRE :

**Augerville-la-Rivière, Boësses,
Boiscommun, Briarres-sur-Essonne,
Chambon-la-Forêt, Dimancheville,
Echilleuses, Orville, Yèvre-la-Ville.**



 www.patrimoineduloiret.com



En parallèle de la signalétique Village de Caractère installée en entrée de bourg, **Tourisme Loiret** valorise progressivement des lieux par des panneaux relatant l'histoire de leurs trésors cachés. Au détour d'un bâtiment ou au hasard d'une venelle, apprenez-en plus sur les petites histoires de nos vieilles pierres.

LES LIEUX À VOIR !

- **AUGERVILLE-LA-RIVIÈRE** : ÉGLISE SAINT-PIERRE SAINT-PAUL
- **AULNAY-LA-RIVIÈRE** : ÉGLISE SAINT-MARTIN
- **AUXY** : ÉGLISE SAINT-MARTIN
- **BEAUNE-LA-ROLANDE** : ÉGLISE SAINT-MARTIN ET CRYPTÉ SAINT-PIPE, MONUMENT FRÉDÉRIC BAZILLE ET MONUMENT COMMÉMORATIF DE L'ARMÉE DE LA LOIRE
- **BOËSSES** : ÉGLISE SAINT-GERMAIN
- **BOISCOMMUN** : CIMETIÈRE (PORTAIL D'ENTRÉE), CHAPELLE SAINT-LAZARE, ÉGLISE NOTRE-DAME, ANCIENNES FORTIFICATIONS D'AGLOMÉRATION
- **BONDAROY** : ÉGLISE SAINT-MARTIN-LE-SEUL, MANOIR DE LA TAILLE
- **BROMEILLES** : ÉGLISE SAINT-LOUP
- **CHAMBON-LA-FORÊT** : ÉGLISE SAINT-ÉTIENNE, FONTAINE DE DÉVOTION À SAINTE-RADEGONDE
- **COURCELLES-LE-ROI** : ÉGLISE SAINT-JACQUES-LE-MAJEUR, CHAPELLE SAINT-HUBERT, CHÂTEAU
- **DIMANCHEVILLE** : ÉGLISE SAINT-BLAISE
- **ESTOUY** : ÉGLISE SAINT-MARTIN
- **GIVRAINES** : ÉGLISE SAINT-AIGNAN SAINT-ROCH
- **GUIGNEVILLE-SÉBOUVILLE** : CHÂTEAUX D'EAU
- **JURANVILLE** : TOMBE OSSUAIRE COMMÉMORANT LE CONFLIT DE 1870
- **LA NEUVILLE-SUR-ESSONNE** : ÉGLISE SAINT-AMAND SAINT-SULPICE, ANCIEN PRIEURÉ DE LIGERVILLE, VESTIGES DU CHÂTEAU DES DEUX TOURS
- **MALESHERBES** : CHÂTEAU DE ROUVILLE, ÉGLISE SAINT-MARTIN
- **MONTBARROIS** : ÉGLISE SAINT-MARTIN ET SAINT-BOND, FOUR À BRIQUES
- **MONTLIARD** : CHÂTEAU, ÉGLISE NOTRE-DAME
- **NANCRAY-SUR-RIMARDE** : ÉGLISE SAINT-DENIS
- **ONDREVILLE-SUR-ESSONNE** : MOULINS À EAU, ÉGLISE SAINT-LÉGER SAINT-BLAISE
- **PUISEAUX** : HALLE, ÉGLISE NOTRE-DAME, CIMETIÈRE (CROIX, CHAPELLE ET TOMBE DU POÈTE BÉZILLE)
- **SAINTE-MICHEL** : CHÂTEAU, ÉGLISE SAINT-MICHEL

Liste non définitive et non exhaustive, d'autres sites sont en cours d'instruction.

SPECTACLE *A Culture*

B'GO CABARET By Le Diamant Bleu

📍 D5

Embrassez la magie du B'go cabaret by le Diamant Bleu, un des plus réputés et célèbres Cabaret-Music-Hall de province, et sa revue pleine de joie et d'humour : Origines, qui explore le lien entre l'histoire du cabaret et celle de la famille Meyer sur trois générations.

Dans une atmosphère festive, cette comédie entraîne le spectateur dans un tourbillon de rires tout en conservant un fond de réflexion philosophique sur les questions de la succession, de la transmission du savoir et de la jeunesse qui arrive.

Avec la légendaire Bégonia, le talentueux Adrien, la sublime Amandine et le magnifique ballet dirigé par Julien Venisse, entrez au cœur d'un univers incroyable où se confondent divertissement, émotions et sincérité.

Êtes-vous prêts ? Alors, partons ensemble à l'aventure vers les étoiles et faisons la fête !



Ouverture

De septembre à juin
Du jeudi au dimanche

Cabaretlediamantbleu

Tarifs

- Spectacle seul : **47 €**
- Formule avec repas :
à partir de **79 €**
- Tarifs groupe sur demande



Nouvelle Formule



Composez le repas
de votre soirée avec le
nouveau menu **VERSAILLES**

+ un choix de 3 formules
de forfait Boissons
et la revue "Origines".



60 Grande Rue
45340 BARVILLE-EN-GÂTINAIS
02 38 33 47 86

www.le-diamant-bleu.com



LE PÔLE CIRQUE DE BOYNES

 D5

L'école de cirque située à Boynes accueille les personnes qui souhaitent s'initier ou se perfectionner aux arts du cirque dès 3 ans. Outre les cours, le pôle s'enrichit d'une programmation culturelle avec du cirque, de la danse, du théâtre et de la chanson.

Par ailleurs, les chapiteaux peuvent également être loués pour des salons, événements culturels et séminaires. Atypiques et modulables, ils offrent des configurations variées permettant d'accueillir jusqu'à 800 personnes en cocktail, 900 assises en spectacle.



Rue de la Petite Tombelle
45300 BOYNES
02 34 00 31 27

www.lespectacleautrement.com/le-pole



Ouverture

De septembre à juillet

 Le Pôle - Le Chapy

Animations spéciales

- Festival du Cirque du Loiret, en octobre, une année sur deux.
- Spectacle de fin d'année des élèves de l'école
- Programmation culturelle : consulter le site internet



THÉÂTRE DES MINUITS

📍 c5

Le Théâtre des Minuits est un tiers-lieux artistique, culturel, patrimonial, naturel et touristique. Espace de création artistique permanent, il est le lieu d'une troupe de théâtre : les Minuits. C'est ainsi que se nomme ce groupe d'artistes travaillant de manière collective à la création de spectacles. Avec sa programmation pluridisciplinaire, cirque, marionnette, danse, théâtre, musique, etc., la saison culturelle se déroule à la belle saison.

Niché au cœur du village de La Neuville-sur-Essonne, le Théâtre des Minuits se visite. Vous pouvez y admirer le Château des Deux Tours, ruine d'un château des XIII^{ème} et XV^{ème} siècles et le Grand Jardin, site d'excellence de la Route de la Rose du Loiret.



Ouverture

De mai à octobre

 lesminuits

Tarifs

Selon la programmation : consulter le site internet.

Visite libre ou guidée du Grand Jardin : 6 €

Moins de 12 ans : **GRATUIT**

Animations spéciales

- Chantier de restauration du château de janvier à juillet
- Route de la Rose en fête
- Journées Européennes du Patrimoine
- Il était une fois Puiseaux



153 la Grande rue
45390 LA NEUVILLE-SUR-ESSONNE
02 38 39 18 11
www.theatredesminuits.com





Ouverture billetterie

Du lundi au vendredi, sur rendez-vous :
calendly.com/theatredudonjon
 30 min avant le début
 de chaque spectacle



Tarifs

Plein : 14 €
 Réduit : 8 €
 Abonnements de 3 à 11 spectacles :
 de 24 € à 88 €
 - de 25 ans, 3 spectacles : 16 €



THÉÂTRE DU DONJON



Ce joli petit théâtre, d'une capacité de 250 places, accueille tout au long de l'année une douzaine de spectacles mêlant théâtre, concert, danse, nouveau cirque et des spectacles à destination des familles !

Vous êtes à Pithiviers, un week-end ?
 Jetez un œil au programme !

14 place Denis Poisson
 45300 PITHIVIERS
 02 38 32 06 45

billet.theatre@pithiviers.fr
Theatredudonjon.mapado.com/

CENTRE CULTUREL LE GRAND ÉCRIN



Le Grand Écrin est le centre culturel incontournable dans le Grand Pithiverais. Cette grande salle modulable de 600m² comprend aussi une école de musique. Il possède une saison culturelle variée avec des concerts et séances de théâtre en tous genres. Pour l'anecdote, la première tête d'affiche culturelle a été la Compagnie Créole. Depuis, Pierre Perret, Roch Voisine, Michel Jonasz, Smaïn ou encore Anne Roumanoff se sont succédé sur la scène Malesherboise.



Ouverture billetterie

Du lundi au vendredi :
 14h00 - 18h00
 Samedi :
 9h00 - 12h00

Tarifs

Plein : de 18 € à 35 €
 Réduit : de 9 € à 17 €
 Abonnement 4 spectacles
 Plein : 80 €
 Réduit : 40 €

Rue André Malraux - Malesherbes
 45330 LE MALESHERBOIS
 02 38 34 81 91

www.ville-lemalesherbois.fr



CINÉMA LE MAIL

C4

Le cinéma Le Mail est l'unique cinéma fixe du Grand Pithiverais. Équipée de 181 places, la salle propose une programmation éclectique pour tout public. Le cinéma a mis en place une série de programmations thématiques : Ciné Pitchoun, pour les enfants et leurs parents ; Ciné d'or, destiné aux séniors ; retransmission de l'Opéra de Paris ; ou encore Pithiviers fait son cinéma, le ciné-club de la commune.



Ouverture

Tous les jours

cinemapithiviers

Tarifs

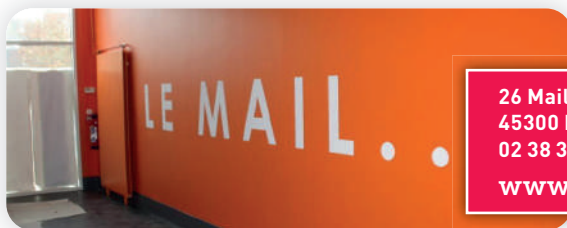
Plein : 7,80 €

Réduit : 6,30 €

Carte de Fidélité (10 places) : 56 €
- de 15 ans : 4,90 €

Animations spéciales

- Pithiviers fait son Cinéma
- Printemps du Cinéma



26 Mail Ouest
45300 PITHIVIERS
02 38 34 26 64 (Heures de séances)
www.noecinemas.com/pithiviers

CINÉMOBILE

Unique en France, le Cinémobile est un camion aménagé en salle de cinéma qui dessert quatre communes dans le Grand Pithiverais.

Il s'organise en un circuit, ce qui permet d'assurer un passage par mois dans chacune des communes, en proposant une programmation d'actualité. Sa programmation généraliste allie succès populaires et films d'auteur, moins connus du grand public. Le Cinémobile est classé Art et essai avec les labels jeunes public et patrimoine. Il réalise plus de 57 000 entrées chaque année.



Lieux

- Bazoches-les-Gallerandes D1
- Beaune-la-Rolande E6
- Puiseaux C6
- Sermaises A3

Tarifs

Plein : 6,20 €

Réduit : 4,50 €

Carte de fidélité (6 places) : 24 €

Animations spéciales

Printemps du cinéma



02 47 56 08 08

www.cinemobile.ciclic.fr

COUPS DE de l'équipe



J'assure la commercialisation des séjours pour les groupes, j'aime dénicher des produits locaux et de jolis souvenirs pour notre boutique et je concocte chaque année un programme de visites et découvertes variées. Passionnée par les roses et les jardins, je prends plaisir à me balader dans le jardin personnel d'André Eve, entourée des sublimes roses anciennes telles que "Mme Isaac Pèreire", "Cuisse de Nymphé", "Ghislaine de Féligonde" et bien d'autres.

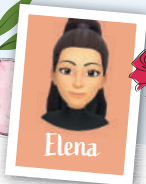


Conseiller en séjour, je suis chargé de raconter les petites histoires du grand Pithiverais.

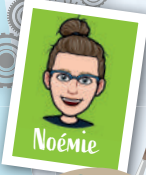
J'apprécie les produits locaux et, établi entre Beauce et Gâtinais, j'ai beaucoup de plaisir à déguster les spécialités du Pithiverais, accompagnées d'un verre de vin local. À la saison des roses, j'aime flâner dans le jardin et le parc du château de Chamerolles et ainsi profiter du temps qui passe et du parfum des fleurs.

Je suis chargée de faire rayonner le Grand Pithiverais dans la sphère digitale.

Quand je ne suis pas face à un écran, j'aime tout particulièrement passer du temps au Moulin de Châtillon. À chaque visite, je m'émerveille un peu plus devant toutes les machines restaurées par l'association ASAMEC. C'est un lieu fascinant et chargé d'histoire, où l'on est toujours accueilli par la bonne humeur des bénévoles qui font (re) vivre notre patrimoine.



Cheffe d'orchestre de tout ce petit monde. De nature curieuse, j'adore me perdre dans l'immensité de l'Atelier-Musée de l'Imprimerie, m'émerveiller devant toutes ces machines de fonte qui montrent l'évolution fulgurante des techniques d'impression, m'essayer à de nouvelles pratiques artistiques, comme la linogravure ou la marbrure... Le temps file si vite dans ce lieu unique où la programmation culturelle variée et les supports ludiques se mêlent parfaitement à l'atmosphère industrielle d'antan !



Alternante en DEUST Accueil d'Excellence en Tourisme, je suis apprentie en tant que conseillère en séjour. Passionnée d'histoire, notamment l'Histoire des deux guerres mondiales, j'aime en apprendre davantage sur les lieux de ces événements. La Gare de Pithiviers, qui en fait malheureusement partie, est devenue, en 2022, un nouveau lieu de mémoire majeur de la Shoah en France pour avoir servi de camp d'internement et de déportation jusqu'au camp d'Auschwitz-Birkenau.



CHÂTEAU-GOLF & SPA D'AUGERVILLE

 B6

Un superbe hôtel 5 étoiles dans un château construit entre le XII^{ème} siècle et le XVI^{ème} siècle, un magnifique parcours de golf 18 trous, un Spa pour se relaxer, un restaurant et une chocolaterie pour un vrai festival de saveurs. Il n'y a presque rien à ajouter si ce n'est que le château d'Augerville-la-Rivière se situe dans la vallée de l'Essonne, à deux pas du chemin de randonnée GR32 où vous pourrez admirer de merveilleux paysages.



Tarifs

Golf à partir de : 45 €
Spa à partir de : 43 €
Soins à partir de : 80 €

 Chateaugolfaugerville



Place du Château
45330 AUGERVILLE-LA-RIVIÈRE
02 38 32 12 07
www.chateau-augerville.com



Détente & Spa

Ascoux

D4

Institut Anastasia by Décleor

3 bis route de Pithiviers
45300 ASCOUX

☎ 02 18 13 19 78
✉ anastasiabydecleor@orange.fr
🌐 www.anastasiabydecleor.com

Augerville-la-Rivière

B6

Château d'Augerville

Place du Château
45330 AUGERVILLE-LA-RIVIÈRE

☎ 02 38 32 12 07
✉ contact@chateau-augerville.com
🌐 www.chateau-augerville.com/fr/spa/

Bondaroy

C4

L'escapade Zen

45300 BONDAROY

☎ 06 87 26 59 21
✉ lescapadezen@gmail.com
📍 escapade zen

Briarres-sur-Essonne

B6

Flawless beauté by FD

640 rue du Pourtour
45390 BRIARRES-SUR-ESSONNE

☎ 06 07 82 65 88

Châtillon-le-Roi

D2

Destination Détente

6 rue du Château
45480 CHÂTILLON-LE-ROI

☎ 02 34 00 20 59
🌐 http://destination-detente.pro-tpe.fr

Le Malesherbois

A6

Institut Escale

8 rue Saint-Éloi - Malesherbes
45330 LE MALESHERBOIS

☎ 02 38 34 98 42
✉ escalesarl@orange.fr
🌐 www.escale-institutdebeaute.fr

Pithiviers

C4

Beauty Success

6-8 rue de la Couronne
45300 PITHIVIERS

☎ 02 38 06 03 55
✉ institut-pithiviers@beautysuccess.fr
🌐 Beautysuccess.fr

Institut Opaline

27 rue de la Couronne
45300 PITHIVIERS

☎ 02 38 30 15 32
✉ institutopaline@orange.fr
🌐 www.institutopaline.com

Yves Rocher

7 rue de la Couronne
45300 PITHIVIERS

☎ 02 38 30 53 91
🌐 www.yves-rocher.fr

Piscines

Pithiviers



Centre Aquatique

Rue Gabriel Lelong

45300 PITHIVIERS

☎ 02 38 30 04 28

🌐 www.ccdp.fr

Piscines intercommunales

Le Malesherbois



Rue de la Passerelle – Malesherbes

45330 LE MALESHERBOIS

☎ 02 38 34 82 38

🌐 www.pithiveraisgatinais.fr

Pithiviers-le-Vieil



Chemin de l'Étang

45300 PITHIVIERS-LE-VIEIL

☎ 02 38 30 08 21

🌐 www.ccdp.fr

Puiseaux



Rue Nieder Roden

45390 PUISEAUX

☎ 02 38 33 52 30

🌐 www.pithiveraisgatinais.fr

Bases de loisirs

Buthiers



Île de loisirs de Buthiers

Activités sportives et de loisirs
intérieures et extérieures

73 rue des Roches

77760 BUTHIERS

☎ 01 64 24 12 87

🌐 www.buthiers.iledeloisirs.fr

Combreux



Étang de la Vallée

Jeux enfants, plage surveillée

Étang de la Vallée

45530 COMBREUX

☎ 02 38 25 45 45

Équitation

Desmonts

B7

Écurie de Verdelhan

Pension pour chevaux

12 route de Fontainebleau

45390 DESMONTS

☎ 02 38 33 60 63

Mareau-aux-Bois

E3

Les Sabots de Mareau

Cours et stages d'équitation,

balades en forêt et

pension pour chevaux

26 route d'Escrennes

45300 MAREAU-AUX-BOIS

☎ 06 46 61 08 67

✉ contact@sabotsdemareau.orgf [Lessabotsdemareau](https://www.facebook.com/Lessabotsdemareau)🌐 www.sabotsdemareau.org

Nibelle

F5

Écurie de la Grange

Cours et stages, promenades en forêt

14 rue de la Grange Ménard

45340 NIBELLE

☎ 06 75 83 65 01

✉ ecuriedelagrangemenard@wanadoo.frf [Ecuriedelagrange](https://www.facebook.com/Ecuriedelagrange)

Pithiviers-le-Vieil

D3

Centre Hippique du Pithiverais

Enseignement, promenades

7 rue Duhamel du Monceau

45300 PITHIVIERS-LE-VIEIL

☎ 02 38 30 08 19

🌐 <https://cepithivierslev.wixsite.com/webside>

Yèvre-la-Ville

D5

Écurie des Reignevilles

Écurie de compétition et poney club

7 rue du Château

45300 YÈVRE-LA-VILLE

☎ 06 71 89 81 74

✉ kimaxx@hotmail.frf [Poneyclub45reigneville](https://www.facebook.com/Poneyclub45reigneville)🌐 <https://ecurie-reignevilles.fr>

Fermes pédagogiques



Auxy

D6

Les Poneys du Gâtinais

Promenades en poneys, événements,
animations, médiations animales

45340 AUXY

☎ 06 58 97 68 80

✉ lesponeysdugatinais@orange.fr

📍 Les Poneys du Gâtinais

Chambon-la-Forêt

E4

Prest-Ânes

Promenades attelées en ânes

9 rue des Vignes
45340 CHAMBON-LA-FORÊT

☎ 06 87 53 36 42 - 06 80 60 79 74

✉ veronique.lecreux@wanadoo.fr
freddy.gomez@wanadoo.fr

📍 Prest- Anes

Chaussy

C1

Ferme des P'tits Bergers

Élevage de chèvres angora,
moutons shetland et visites guidées

10 rue du Canal - Atraps
45480 CHAUSSY

☎ 07 87 03 50 84

📍 LaFermeDesPtitsBergers

✉ fermedesptitsbergers@gmail.com

🌐 www.fermedesptitsbergers.fr



Estouy

C5

Le Mohair de Sophie & Cie



Élevage de chèvres angora, alpagas et
visites pédagogiques

Ferme Feularde - Les Hauts de Feulardes
45300 ESTOUY

☎ 06 60 36 22 71

✉ sophieguerinpequin@orange.fr

📍 Le mohair de Sophie & cie

🌐 <https://lemohairdesophieetcie.fr>

Montliard

F5

Ferme Éducative des Queudanes

Promenades avec des ânes

Chemin des Queudanes
45340 MONTLIARD

☎ 02 38 33 82 97 - 06 81 43 94 10

🌐 <https://mediation-animale.largilliere-montliard.fr>



Activités sportives

Angerville

A1

Karting RKO

Rue de la Chapelle - Villeneuve
91670 ANGERVILLE

☎ 01 69 95 00 00

🌐 www.rko.fr

Augerville-la-Rivière

B6

Château-Golf d'Augerville

Golf, Foot-Golf, Canoë, Pédalo et Paddle

Place du Château
45330 AUGERVILLE-LA-RIVIÈRE

☎ 02 38 32 12 07

🌐 www.chateau-augerville.com

La Neuville-sur-Essonne

C5

Quad'9

45 route des Roches
45390 LA NEUVILLE-SUR-ESSONNE

☎ 06 07 39 20 81

🌐 pistequad9.free.fr/index2.html

Rouvres-Saint-Jean

A3

Europaint

Paintball

Le Bois des 14
45300 ROUVRES-SAINT-JEAN

☎ 06 19 45 97 13

🌐 europaint45.com

Saint-Cyr-la-Rivière

A2

Vélorail de la Juine

RD49
91690 SAINT-CYR-LA-RIVIÈRE

☎ 06 95 66 73 45

📧 contact@veloraildelajuine.fr

🌐 www.veloraildelajuine.fr

Activités aériennes

Marsainvilliers

C4

ULM Les Drôles d'Oiseaux

6 rue d'Oysonville
45300 MARSAINVILLIERS

☎ 02 38 30 40 75

📧 info@lesdrolesdoiseaux.fr

🌐 lesdrolesdoiseaux.free.fr

Pithiviers-le-Vieil

D3

Aéroclub du Pithiverais

Lotissement Petit Bon Dieu
Chemin de Guigne Soleil
45300 PITHIVIERS-LE-VEIIL

☎ 02 38 30 08 27

🌐 www.ac-ptv.org

📧 acptv@free.fr



ARTISTES *et Artisans*

Les artistes et artisans présents dans ce guide ouvrent leurs portes au public sur rendez-vous ou lors d'événements régionaux ou nationaux comme les Journées Européennes des Métiers d'Art. N'hésitez pas à les contacter si vous souhaitez de plus amples informations.

Ascoux



D4

Nathalie MARTIN

Peinture à l'aquarelle, huile, pastel, acrylique

26 rue Auguste de Saint-Hilaire
45300 ASCOUX

☎ 06 34 95 56 60

✉ commercial45@sfr.fr

🌐 nathalie-martin-artiste-peintre.com

Bazoches-les-Gallerandes



D1

Wilhem BENCE

ATELIER WIBE SELLIER, BYWIL GROUP

Bourrelier

63 Grande Rue
45480 BAZOCHES-LES-GALLERANDES

☎ 06 72 82 11 79

✉ hello@bywil.fr

Aulnay-la-Rivière



C5

Dominique DORSEUIL

SAUVEZ VOS MEUBLES

Peinture décorative sur meuble

29 rue du Moulin de Farault
45390 AULNAY-LA-RIVIÈRE

☎ 06 07 54 75 25

✉ dominiquedorseuil@orange.fr

Mathias LIPTAY

Sculpture

12 rue Henri Ouzilleau
45480 BAZOCHES-LES-GALLERANDES

☎ 02 38 39 31 10 - 06 89 30 98 56

✉ m.liptay@orange.fr

🌐 liptay-sculpture.com

Batilly-en-Gâtinais



E5

Sabrina TUAL

AIGUILLE ET MOI

Créations textiles

73 rue Jules César
45340 BATILLY-EN-GÂTINAIS

☎ 06 75 19 04 02

✉ aiguilleetmoi45@gmail.com

Bouilly-en-Gâtinais



E4

Valentin LE BOUDER

L'ÉTABLI DU MOBILIER

Mobilier alternatif - upcycling

4 bis rue de la Coquelette
45300 BOUILLY-EN-GÂTINAIS

☎ 06 47 17 93 99

✉ letablidumobilier@gmail.com

🌐 www.letablidumobilier.com

Chaussy

C1

Les Ateliers du Grillon

ATELIER DE CRÉATION ARTISTIQUE

Forge, peinture...

8 rue des Grillons - Villiers
45480 CHAUSSY

☎ 02 38 39 37 97

✉ gosfra@orange.fr

🌐 https://ateliersdugrillon.fr

Juranville

E6

Mzelle 3D

Bijouterie

2 rue de la Mairie
45340 JURANVILLE

☎ 06 64 29 79 08

✉ charlotte.allexeline@gmail.com

Crottes-en-Pithiverais

D2

Autour du Bois d'Aur

Travail du bois

2 rue de l'Église
45170 CROTTES-EN-PITHIVERAIS

☎ 06 64 82 33 66

✉ autourduboisdaur@gmail.com

🌐 www.autour-du-bois-daur.com

Le Malesherbois

B5

Michel BULTET

ATELIER A

Peinture

10 rue de l'Échelle - Coudray
45330 LE MALESHERBOIS

☎ 06 82 36 42 23

✉ michel.bultet@live.fr

Égry

E6

Lucie DAMOND

Artiste plasticienne

2 Lieu-dit La Motte
45340 ÉGRY

☎ 06 73 81 25 80

✉ luciedamond@hotmail.fr

🌐 www.luciedamond.fr

Luis DE SOUSA

Lampes en bois flotté

45 rue de Paris - Manchecourt
45300 LE MALESHERBOIS

☎ 07 88 18 37 26

✉ danydesousa45300@gmail.com

Givraines

D5

Bernadette DESPRÉS

Dessinatrice (Tom-Tom et Nana)

2 rue de Boynes
45300 GIVRAINES

✉ charidep@orange.fr

🌐 www.bernadettedespres.fr

Laurence FOSSATI

Peinture

27 Grande Rue - Manchecourt
45300 LE MALESHERBOIS

☎ 06 16 29 16 46

✉ laurencefossati.paris@gmail.com

🌐 www.laurencefossati.fr

Grangermont

C6

Cyril ROGALA

ATELIER BILLEBOIS

Ébéniste d'Art

2 rue des Houches
45390 GRANGERMONT

☎ 06 08 52 59 32

✉ billebois@gmail.com

🌐 www.billebois.com



Montbarrois

F5

Cléopâtre LACHAIZE

CENTRE LES TEMPS D'ART

Peinture et sculpture

38 route de Boiscommun
45340 MONTBARROIS

☎ 06 47 52 12 52

✉ armstrong.lachaize@wanadoo.fr

🌐 www.artactif.com/fr/artist/armstrong

Clotilde LACHAIZE - Clem

Peinture, arts graphiques

38 route de Boiscommun
45340 MONTBARROIS

☎ 06 38 89 53 98

✉ clement.lze97@gmail.com

Denis LACHAIZE

Peinture, arts graphiques

38 route de Boiscommun
45340 MONTBARROIS

☎ 06 47 52 12 52

✉ denis.lachaize@wanadoo.fr

Nancray-Sur-Rimarde

E5

ANITA'STYLE

Bijouterie

18 a rue de La Nerville
45340 NANCRAY-SUR-RIMARDE

☎ 06 30 82 02 64

✉ anita.style45340@gmail.com

Pithiviers

C4

Patricia FOUGEREUX

LES TORCHONS DE PAUL

Boutique de décoration et ateliers créatifs

26 rue de La Couronne
45300 PITHIVIERS

☎ 02 38 06 93 72

✉ lestorchonsdepaul@free.fr

🌐 lestorchonsdepaul.com

Pascal SOUCHARD

SOUCHARD PUBLICITÉ DÉCO

Photographie

11 rue Saint-Éloi
45300 PITHIVIERS

☎ 02 38 30 06 46

✉ souchard.deco@wanadoo.fr

Pithiviers-le-Vieil

C3

Carole DURANDO

L'ATELIER DE K'ROL

Sacs, torchons, vêtements

4 rue de l'Ormure - Bouzonville-en-Beauce
45300 PITHIVIERS-LE-VIEIL

☎ 07 72 07 40 44

✉ carole.durando@laposte.net

Puiseaux

C6

France CHESCA

Peinture

23 Le Clos
45390 PUISEAUX

☎ 06 83 36 43 58

✉ peintre.chesca@gmail.com

🌐 www.chesca-peintre.fr

Sermaises

A3

Agnès POITIER

L'ATELIER D'AGNÈS

Tableaux lumineux, vitraux

7 rue Guy Rénier
45300 SERMAISES

☎ 06 45 71 45 86

✉ agnespoitier@orange.fr

🌐 www.latelierdagnes.com

Vrigny

E4

Éric ANDRÉ

ATELIER CARTES ET DIEM

Artiste cartographe

2 route des Soldats
45300 VRIGNY

☎ 06 33 56 20 06

✉ eric.andre@cartesetdiem.fr

🌐 www.cartesetdiem.fr

Sophie FERRY

OMBELLIFÈRE

Créations florales

22 rue des Écoles
45300 VRIGNY

☎ 07 89 24 26 37

✉ contact@ombellifere.fr

🌐 www.ombellifere.fr

LES MARCHÉS DU GRAND PITHIVERAIS

Lundi

PUISEAUX

Place du Martroi
Alimentaire
8h30 - 12h30

Mercredi

MALESHERBES

Place Mazagran
Alimentaire, fleurs et divers
7h00 - 13h00

PITHIVIERS

Place des Halles
Alimentaire
8h00 - 13h00

Jeudi

AUTRUY-SUR-JUINE

Place Adrien Fortin
Alimentaire
16h00 - 19h00

CHÂTILLON-LE-ROI

Place du Martroi
Alimentaire
14h00 - 18h00

CHILLEURS-AUX-BOIS

Place de Romand
Alimentaire
7h00 - 13h00



Vendredi

BEAUNE-LA-ROLANDE

Place du Marché
Alimentaire
7h30 - 13h00

LÉOUVILLE

La ferme du petit Hôtel
2 rue Sainte-Mesme
Marché à la ferme, le matin

PITHIVIERS

Place Maurice Ravel
Alimentaire et divers
8h00 - 16h00

Samedi

CHARMONT-EN-BEAUCE

Les jardins de Beauce
4 rue des Acacias, Judainville
Marché à la ferme, le matin

LÉOUVILLE

La ferme du petit Hôtel
2 rue Sainte-Mesme
Marché à la ferme, la journée

PITHIVIERS

Place des Halles
Alimentaire et divers
8h00 - 13h00

PITHIVIERS

Mail Ouest
Vêtements et divers
9h30 - 17h30

Dimanche

NIBELLE

Place du Marché
Alimentaire
8h00 - 13h00

TRANSPORTS



Lignes de Bus

11

PITHIVIERS
MONTARGIS

14

LE MALESHERBOIS
PUISEAUX
MONTARGIS

17

ORLÉANS
BEAUNE-
LA-ROLANDE

20A

20B

PITHIVIERS
NEUVILLE-AUX-BOIS
ORLÉANS

21

ORLÉANS
OUTARVILLE

22

PITHIVIERS
LE MALESHERBOIS

23

PITHIVIERS
PUISEAUX

24

PITHIVIERS
OUTARVILLE

25

PITHIVIERS
ÉTAMPES



Taxis

Taxis du Pithiverais

45300 ASCOUX
45330 LE MALESHERBOIS
☎ 02 38 33 03 23
☎ 06 09 81 56 92

Chris Taxi

45390 AULNAY-LA-RIVIÈRE
☎ 06 64 89 77 52

Eurl Herlis

45480 BOISSEAUX
☎ 06 84 78 05 81

Taxis Deniau

45300 BOUZONVILLE-AUX-BOIS
☎ 02 38 30 78 78

Taxie Hélène

45300 BOUZONVILLE-AUX-BOIS
☎ 07 83 60 45 03

Taxi Châtillonnais

45480 CHÂTILLON-LE-ROI
☎ 06 07 44 68 10

Taxi Laurent Rat

45170 CHILLEURS-AUX-BOIS
☎ 06 07 81 45 96

Sarl Taxi Neuvilleois

45170 CROTTES-EN-PITHIVERAIS
☎ 02 38 91 04 38

Deshaies Francine

45300 DADONVILLE
☎ 02 38 39 95 58

Les Taxis Erudel

45480 ERCEVILLE
☎ 02 38 32 53 05
☎ 06 22 56 73 05

Taxi Beaunois

45340 JURANVILLE
☎ 02 38 34 09 90

Patrick Le Mao

45330 LE MALESHERBOIS
☎ 07 77 82 08 72

Taxis de Malesherbes

45330 LE MALESHERBOIS
☎ 02 38 34 72 46

Taxi Mathieu

45330 LE MALESHERBOIS
☎ 06 74 95 44 34

Taxi Olivier

45340 NANCRAY-SUR-RIMARDE
☎ 06 22 68 25 86

Fraizy

45300 PITHIVIERS
Navettes aéroport :
☎ 02 38 06 11 80
Service Taxi en VSL :
☎ 02 38 32 25 00

Taxi Abeilles

Ambulance de Pithiviers
45300 PITHIVIERS
☎ 02 38 30 65 96

Taxis Florindo Manuel

45300 PITHIVIERS
☎ 02 38 30 63 22

Taxis 2000 - Rubicondo Yves

45300 PITHIVIERS
☎ 06 15 04 51 15

Taxi Ettis

45300 PITHIVIERS-LE-VIEIL
☎ 06 26 59 73 73

Ambulance de Diane

45390 PUISEAUX
☎ 02 38 33 63 53

Taxi Saint Loup

45340 SAINT-LOUP-DES-VIGNES
☎ 06 08 01 31 93



www.remi-centrevalde Loire.fr

0 800 00 45 00

PLANIFIEZ VOS TRAJETS AVEC



GARE DE MALESHERBES
PARIS - GARE DE LYON
Correspondance à
Corbeil-Essonnes ou Juvisy



GARE DE BOISSEAUX
PARIS AUSTERLITZ
ORLÉANS



LIGNE R'BULLE

N° 184-014

MALESHERBES • FONTAINEBLEAU • AVON

WWW.CARS-BLEUS.FR

01 64 98 85 21

Location de Limousine

Transfert aéroport
Paris - Orly

Soirées - Événements

ATTRAKTION LIMOUSINE

06 99 24 53 24

D ELICES

Authentique Pithiviers®

RECETTE

6 15 min. 30 min. / 180 C

- 200 g d'amandes  mond es et broy es
- 200 g de sucre semoule
- 200 g de beurre
- 4  ufs
- 1 c.   s. de rhum
- Fruits confits (cerise et ang lique)

- M langer les amandes broy es et le sucre,
- Incorporer le beurre,
- Puis les  ufs en plusieurs fois,
- Ajouter le rhum,
- Mouler dans une tourti re de 24/26 cm,
- Cuire   four doux 180 C durant 30   35 minutes,
- D mouler, laisser refroidir,
- Glacer avec un fondant blanc et d corer avec des fruits confits (cerise et ang lique).

La plupart des boulangeries et p tisseries du Grand Pithiverais proposent des Pithiviers. Voici celles qui ont  t  m daillees au Concours National du Meilleur Pithiviers en 2023 :

 **Le Fournil de Flo**
PITHIVIERS

 **P tisserie Micka l Gaget**
PARIS XIII me

 **Boulangerie E. Leclerc**
PITHIVIERS

La Confr rie de l'Authentique Pithiviers a aussi d cern  un **prix d'excellence** aux boulangeries-p tisseries suivantes :

La Renomm e
  PITHIVIERS

Boulangerie Carreira
  CHAMBON-LA-FOR T

la Brioche Beaunoise

Brioche garnie d'amandes caramelis es.

Vous pourrez trouver ce d licieux g teau   Beaune-la-Rolande :

P tisserie "Au Gentil Marquis"
Boulangerie "Chardaire"

À bientôt

DANS LE
GRAND PITHIVERAIS



Accueil de Pithiviers

1 mail Ouest
45300 Pithiviers
02 38 30 50 02



Accueil du Malesherbois

Atelier-Musée de l'Imprimerie
70 avenue du Général Patton
Malesherbes
45330 Le Malesherbois



REALISATION art'neo 45330 LE MALESHERBOIS - WWW.ARTNEO.FR

www.GrandPithiverais.fr

